

## **Procedimento para Instalação - Ad-Flow**

Antes de iniciar o processo de instalação em uma troca completa de mangas, certifique-se que:

1. Todas as mangas usadas tenham sido removidas da área;
2. O espelho esteja limpo, sem gaiolas usadas, mangas usadas e ferramentas;
3. Os operadores que irão instalar as mangas não tenham em seus bolsos materiais que possam cair dentro das mangas durante a instalação, tais como canetas, parafusos, cliques etc.

Para a instalação das mangas o seguinte procedimento deve ser seguido:

- Limpe o compartimento superior do filtro e a placa espelho. Pode-se usar ar-comprimido para a limpeza antes da instalação das mangas, porém, caso haja mangas instaladas, recomendamos o uso de um aspirador de pó industrial.
- Inspeccione o lado limpo do compartimento para garantir que o espelho esteja livre de fendas, buracos, ou vazamentos entre o compartimento limpo e compartimento sujo.
- Transporte as mangas na embalagem original até a parte superior do filtro de mangas para evitar danos às mangas. Remova as mangas das caixas sem abrir os sacos plásticos.
- Com uma pessoa em cada lado da manga, estique o elemento Ad-Flow no sentido longitudinal para um alinhamento prévio das plissas, antes de inseri-lo no furo do espelho.
- Insira manualmente o Ad-Flow no orifício do espelho, mantendo o alinhamento longitudinal das plissas. Uma vez inserida a manga, posicione a costura para o lado oposto à entrada dos gases.
- Encaixe o colarinho da manga no espelho (a placa espelho deve ficar entre os dois anéis de feltro do colarinho). Para encaixar, deforme o colarinho, comprimindo-o e encaixando conforme figuras 1 e 2. **IMPORTANTE:** Não forçar ou martelar o colarinho para encaixar, pois isto compromete a cinta de aço e a vedação do colarinho. A manga não deve girar se forçada, quando instalada no orifício da placa espelho.

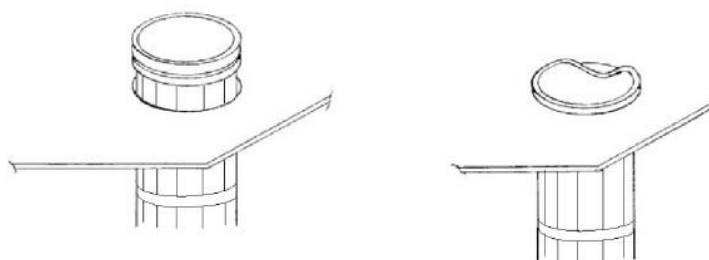


Figura 1: Método para encaixar o colarinho na placa espelho.

- Não pisar sobre o colarinho da manga após a instalação das mesmas. Também não apoiar ferramentas pesadas sobre os colarinhos encaixados. Isto danifica o colarinho e pode comprometer a instalação.



Figura 2. Manga encaixada na placa espelho.

- Insira a haste de instalação (fornecida junto com as gaiolas) até tocar no fundo da manga. O próprio peso da haste deve ser suficiente para alinhar as plissas. Caso não seja, aplique uma pequena força na haste. **ATENÇÃO:** o uso de força excessiva na haste pode deslocar o colarinho ou danificar o fundo da manga.



Figura 3: Uma pequena força aplicada na haste de instalação alinhara as plissas e deixará a manga pronta para a inserção da gaiola.

- Ainda com a haste no interior da manga, posicione o fundo da gaiola sobre a haste, a qual ficará posicionada no centro da gaiola (Figura 4). Alinhe as longarinas às plissas e insira a gaiola lentamente, mantendo a formação das plissas. Se a gaiola foi bem inserida e as plissas estão bem formadas, pode-se facilmente mover a gaiola para cima e para baixo. Se a gaiola travar, as plissas precisam ser realinhadas.



Figura 4: plissas alinhada com as longarinas da gaiola.

- **É necessário para o bom desempenho do filtro que as plissas estejam devidamente formadas e as longarinas da gaiola estejam alinhadas às plissas.** Caso as plissas não estejam bem formadas, a gaiola deve ser removida e inserida novamente.
- Remova a haste de instalação do interior da manga/gaiola. Inspeccione o colarinho para garantir sua integridade.



Figura 5: Final da instalação

- Durante a instalação das mangas deve-se inspecionar o alinhamento das plissas. Esta inspeção deve ser feita por cima (pelos furos no espelho) e por baixo, se possível. Vide Figura 6.

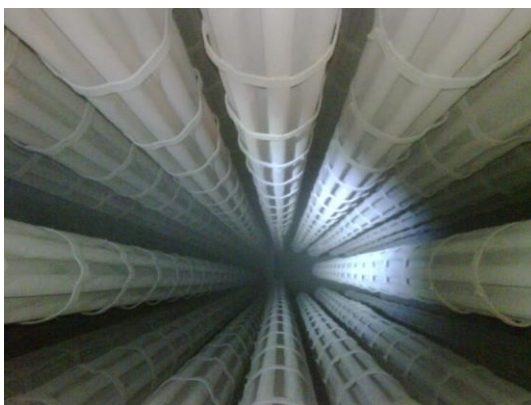


Figura 6: Inspeção final

## **Procedimento para Remoção - Ad-Flow**

Para remoção de mangas e gaiolas usadas, no final da vida útil, o procedimento de remoção é o inverso da instalação:

- Insira a haste de instalação no centro da gaiola e aplique uma força no fundo da manga filtrante.
- A gaiola pode ser levantada, mas caso não deslize para cima, aplique uma força contrária na haste de instalação para manter a manga esticada.
- Remova a gaiola do interior da manga, remova a haste de instalação do interior da manga e finalmente remova a manga.